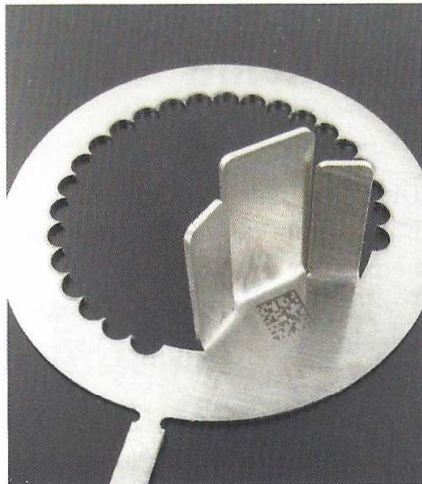


LEBENSMITTELTECHNIK, Ausgabe 11/2013, 12.11.2013

Auflage 9.400 Seite 43 + 44

Berstscheiben 2D-Matrix-Barcode lässt keine Fragen offen

Umkehrberstscheiben schützen Prozesse vor zu hohen Drücken. Standardmäßig verfügen sie über Typenschilder, auf denen technische Daten ablesbar sind.



Jede mit dem 2D-Matrix-Barcode versehene Berstscheibe ist zurückverfolgbar

litätssicherung erfordern, versieht Bormann & Neupert, Düsseldorf, seine Berstscheiben auf Wunsch mit einem 2D-Matrix-Barcode. Über einen Onlineab-

Diese genügen aber in vielen Fällen nicht dem Informationsbedarf der Betreiber.

Für kritische Anwendungen, die eine besonders hohe Qua- ▶

gleich mit der Herstellerdatenbank können so zum Beispiel die Materialstärke, Prüfwerte der Produktionscharge und hochauflösende Bilder der jeweiligen Scheibe abgerufen werden. Zusätzlich lassen sich kundenspezifische Informationen hinterlegen. Jede mit dem 2D-Matrix-Barcode versehene Berstscheibe ist unzweifelhaft und eindeutig zurückverfolgbar. Die Kennzeichnungspflichten, etwa nach DIN EN ISO 4126-2, werden damit bei weitem übertroffen. Ein weiterer Vorteil: Ist das Typenschild einmal unlesbar geworden oder abgebrochen, stehen trotzdem alle wichtigen Informationen zur Verfügung. HB
www.bormann-neupert.de



PRESSEAGENTUR timtomtext GbR